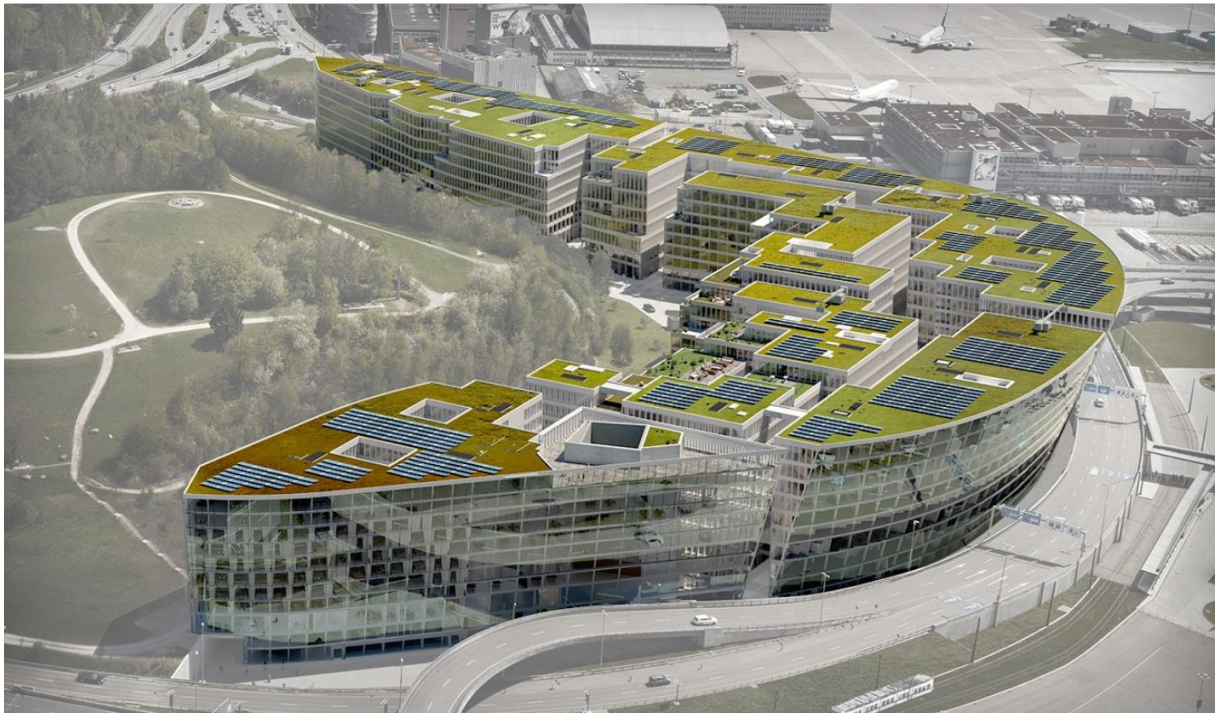


# THE CIRCLE AT ZURICH AIRPORT



## PROJEKTHINTERGRUND

Mit THE CIRCLE entsteht bis 2020 auf 180.000 m<sup>2</sup> ein neues Zentrum, das Zürichs Attraktivität zukunftsweisend prägen wird; attraktive Büroflächen, zwei Hotels der Hotelgruppe Hyatt mit Convention Centre, ein medizinisches Kompetenzzentrum, unterschiedliche Markenwelten sowie Kunst, Kultur, Gastronomie und Bildung.

## HERAUSFORDERUNG

THE CIRCLE bietet einen innovativen Nutzungsmix, der untereinander Synergien schafft – und damit eine einmalige Gesamtatmosphäre. Die breite Nutzung und Projektgröße bringen auch sehr breit gefächerte und sehr hohe Anforderungen an die Automation mit sich. Schon alleine die Datenmodellierung ist bei einem Projekt dieser Größe und Art sehr komplex. Ein ideales Einsatzfeld für unser Engineering-Tool [SIGEBA](#).

## UMSETZUNG

Sigren Engineering realisiert die gesamte Gebäudeautomation von den Automationsstationen mit Anbindung von verschiedenen Bus-Systemen bis hin zum Gebäudemanagementsystem.

**Auftraggeber**

Bauherr, Miteigentümerschaft  
The Circle, Flughafen Zürich  
AG und Swiss Life AG

**Ausführung**

Okt. 2019 bis Juni 2020

**Leistungsbereich**

Smart Infrastructure /  
Gebäudeautomation

**Technologie**

- SAIA PCD3, SAIA PCD1
- Einbindung von KNX, DALI, Modbus, Hotel-reservierungssystem
- WIN CC OA
- Alarmserver der Sigren Engineering AG

**Infrastruktur**

- 6 Gebäude (zwei Hotels, Gesundheitszentrum des Universitätsspitals Zürich, Gastronomie-, Verkaufs- und Büroflächen)

**Spezielles**

- Neben Büro-, Gastronomie- und Verkaufsflächen werden ein Gesundheitszentrum für ambulante medizinische Leistungen sowie zwei Hotels realisiert, weshalb die Anforderungen an die Gebäudeautomation sehr unterschiedlich und breit gefächert sind

---

**Sigren Engineering AG**

Theaterstrasse 17  
CH-8400 Winterthur  
Tel +41 44 808 99 00  
Fax +41 44 808 99 09  
[info@sigren.ch](mailto:info@sigren.ch)

---